

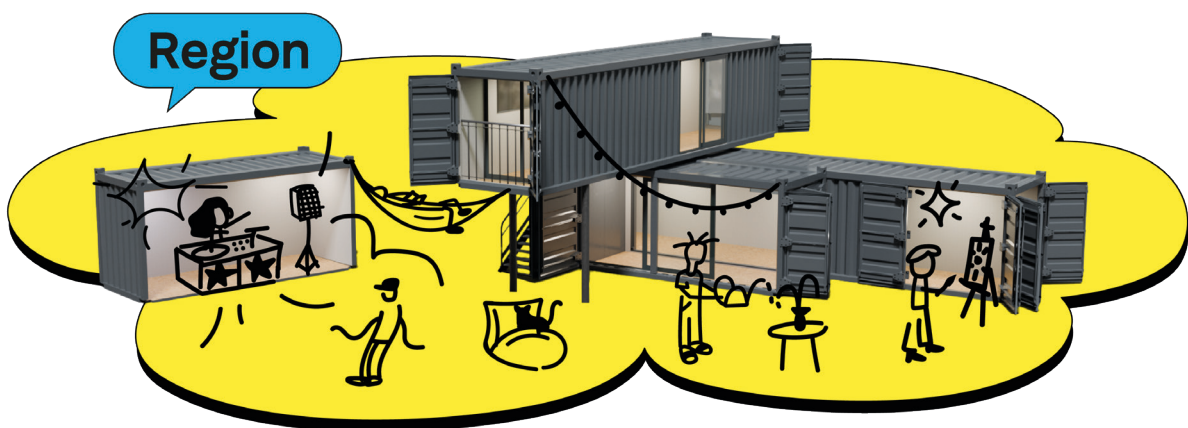
FABMOBIL e.V., Glacisstraße 22, 01099 Dresden

### Wanderspace Bewerbung

#### Was ist der Wanderspace?

Der Wanderspace ist ein **temporärer Experimentier-Ort**. Zusammengesetzt aus mehreren umgebauten Seecontainern, zieht er 2025 - 2027 durch die Kulturregion Chemnitz und macht an mehreren Orten für 4 bis 6 Monate Station. Vielleicht auch bei euch?

Er wird auffallen im Ortsgeschehen, er wird ein Platz zum Arbeiten, zum Tüfteln, Basteln, Musik machen, Produzieren, Schrauben, Siebdrucken, Konzerte, für Kultur, und zum Abhängen. **Es wird der Ort, den ihr daraus macht!**



#### Wann ist der Wanderspace unterwegs?

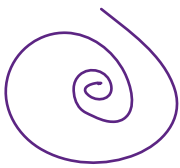
Der Wanderspace startet seine Reise voraussichtlich diesen Herbst. Danach wird er spätestens nach sechs Monaten zum nächsten Ort umziehen. Jetzt könnt ihr euch darauf bewerben, den Wanderspace **ab Herbst 2025 in euren Ort zu holen**.

#### Warum solltet ihr euch auf einen Wanderspace bewerben?

Der Wanderspace bietet euch die Möglichkeit, eigene Ideen und Projekte auszuprobieren, für die euch vorher ein Raum, das Geld, und der letzte Anstoß gefehlt hat. Ihr wollt **mehr Angebote für junge Menschen** in eurem Ort, ihr wollt mehr Kultur in der Nähe? Das ist eure Chance, die Sache selbst in die Hand zu nehmen und den Ort, der euch fehlt, selbst zu erschaffen.

### Was bringen wir mit?

#### Space



Vor allem natürlich der Wanderspace selbst: Die **Räume aus Secontainern** bieten innen rund 60 m<sup>2</sup> flexibel nutzbare Fläche - und draußen sogar noch mehr Platz. Es gibt eine Grundausstattung aus Tischen, Stühlen, Stauraum, einer kleinen Küche und einem gemütlichen Rückzugsort. Die Einrichtung soll aber speziell für euch ergänzt werden, je nachdem, welche Projekte und Ideen ihr umsetzen wollt und was ihr dazu benötigt.

#### Budget



Für die Umsetzung eurer Vorhaben, dem Programm, sowie die benötigte Ausstattung mit Möbeln, Werkzeug und Technik, steht euch ein **Gesamtbudget von bis zu 15.000,- €** zur Verfügung!

#### Support



Außerdem finden wir passend zu euren Projekten **eine:n Expert:in**, der oder die euch individuell begleiten und unterstützen wird. Auch unser gesamtes Team steht euch natürlich mit Rat und Tat zur Seite, wenn ihr Hilfe benötigt bei Poster- und Flyergestaltung, Öffentlichkeitsarbeit, Erstellung von Finanzplänen oder ggf. Fördermittelanträgen geht!

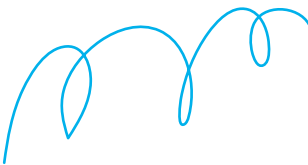
### Was müsst ihr mitbringen?

Der Wanderspace ist eine tolle Möglichkeit für euch und eure Region. Aber er wird nur mit eurem Engagement funktionieren! Deswegen wünschen wir uns folgende Commitments von euch:

- 1 ihr seid eine Gruppe von **mind. 4-5 Personen zwischen 15 und 30 Jahren**, die in der Kulturhauptstadtregion beheimatet sind (nicht sicher? Hier nachschauen: <https://enter-kulturregion.de/faq/>).
- 2 ihr seid bereit, in der Zeit, bevor der Wanderspace kommt, sowie in den vier bis sechs Monaten, wenn er bei euch vor Ort ist, **die nötige Zeit in eure Projekte zu investieren**, und über den gesamten Zeitraum dabei zu bleiben. Hier sollte es euch möglich sein, dem Projekt mind. 8h (oder gern mehr) pro Woche zu widmen.
- 3 es gibt einen **Trägerverein** bei euch vor Ort für eure Projekte, oder **ihr seid bereit einen Verein zu gründen** (keine Sorge, wenn ihr hier noch nicht soweit seid: wir helfen gerne bei der Suche nach einem Partnerverein oder unterstützen euch bei der Neugründung)
- 4 Während der Zeit, wo der Wanderspace bei euch ist, veranstaltet ihr **mind. 1x im Monat eine öffentliche Veranstaltung**, darunter eine Abschlussveranstaltung, bei der ihr zeigt, was über die Laufzeit im Wanderspace entstanden ist

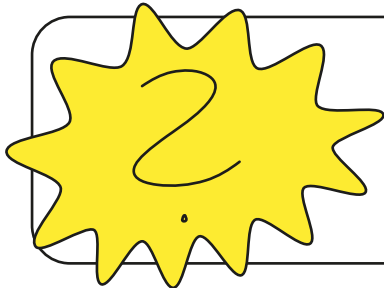
### Wie läuft der Bewerbungsprozess ab?

#### Lesen und online bewerben



Lest aufmerksam die Bewerbung und beantwortet am Ende die vier Bewerbungsfragen (**Was, Wie, Wer & Wo**). Das geht entweder über das Onlineformular auf der Website, oder ihr ladet die PDF unter dem Downloadlink herunter und schickt uns anschließend eure Bewerbung per Mail an: [region@enter-kulturregion.de](mailto:region@enter-kulturregion.de)

**Der Bewerbungszeitraum läuft vom 15. März 2025 bis zum 15. Mai 2025**



#### Sprechstunde

Wenn ihr nicht genau wisst wie ihr da rangehen sollt, dann kommt in unsere online Sprechstunde am 2. April oder 16. April um 18 Uhr (Anmelden per Mail an [region@enter-kulturregion.de](mailto:region@enter-kulturregion.de), um den Meetinglink zu erhalten) oder schreibt uns jeder Zeit auf [region@enter-kulturregion.de](mailto:region@enter-kulturregion.de)

#### Persönliche Gespräche



Im nächsten Schritt führen wir mit allen eingereichten Bewerbungsgruppen persönliche Gespräche. Wir **lernen uns gegenseitig kennen** und wollen wissen, was hinter den geschriebenen Zeilen steckt.

#### Entscheidung



Eine Jury aus dem enter Team und externen Expert:innen entscheidet, welche Gruppe den Wanderspace erhält, basierend auf der eingereichten **Idee**, der **Teamzusammensetzung** und den persönlichen **Vorgesprächen**. Falls eure Bewerbung dieses mal nicht erfolgreich ist, wird sie für alle zukünftigen Standorte trotzdem berücksichtigt.

### Bewerbung

Beschreib alle Fragen in 500-1000 Zeichen - wir melden uns bei euch mit Nachfragen! An den Bewerbungsprozess schließt sich ein persönliches Kennenlernen an, indem wir mehr Zeit haben, euren Ideen Raum zu geben.

#### Angaben Mitglieder:

Namen:

#### Hauptverantwortliche Person:

Name:  
Alter:  
Tätigkeit:

E-Mail:  
Telefonnr.:

**WAS?** Beschreibt eure eigene Projektidee für den Wanderspace: Was habt ihr vor?  
Um welches Thema soll es gehen? Welche Vision verfolgt ihr mit eurem Kulturprojekt?

**WIE?** Wie wollt ihr eure Idee umsetzen? Welche Aktivitäten und Veranstaltungen plant ihr intern/extern? (Workshops, Ausstellung, etc.) Gibt es feste oder flexible Angebote?  
Wie soll der Raum gestaltet und ausgestattet sein?

**WER?** Wer seid ihr? Stellt alle involvierten Personen kurz vor. Welche Erfahrungen bringt ihr mit? Seid ihr ein eingetragener Verein/ Kollektiv? Habt ihr schon Partner?

**WO?** Wo soll der Wanderspace stehen? Welche Orte kommen in Frage, die gut erreichbar sind und eine Mindestgröße von 250m<sup>2</sup> aufweisen? Welche Bedingungen müssen gegeben sein, damit eure Idee funktioniert?